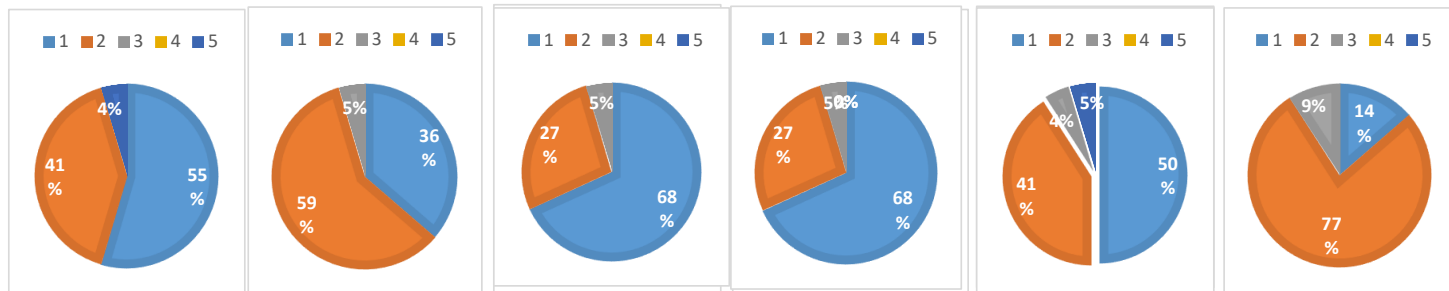


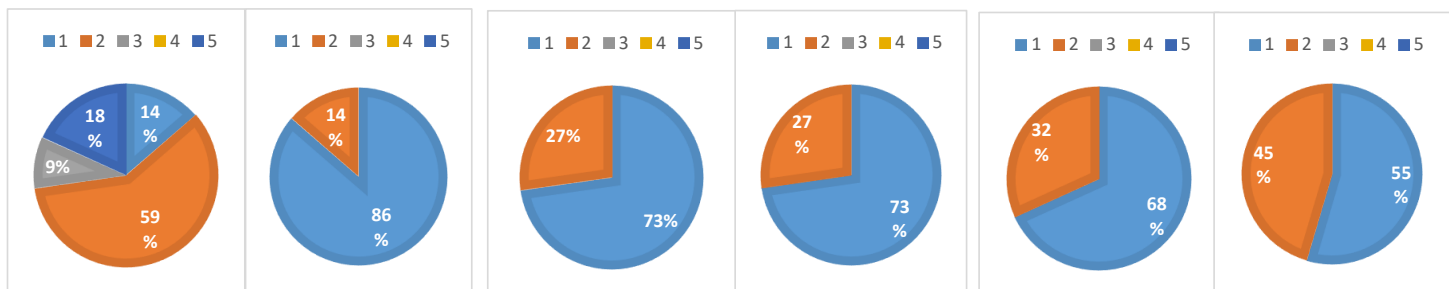
「保育のあり方、子どもへの対応」

- ①朝の登園時は特に視診を大切にしてい
- ②子どもの話をよく聞いた
- ③子どもとの温かなやり取り
- ⑦子どもの話をよく聞くよう
- ⑩子どもをほめたり励ました
- ⑭クラスに関係なく、その場



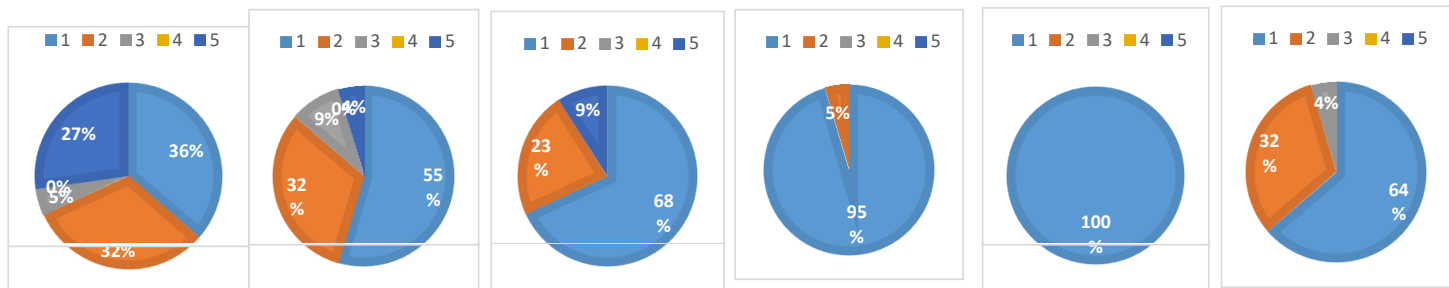
「保育者としての資質や能力・良識・適性」

- ② 保護者に対し、子どもの
- ④ 保育者の人間性が子ども
- ⑤ 子どもや保護者との対応
- ⑥ 朝と帰りのあいさつは明
- ⑦ 服装、髪型、身だしなみ
- ⑩ 子どものこと、クラスの



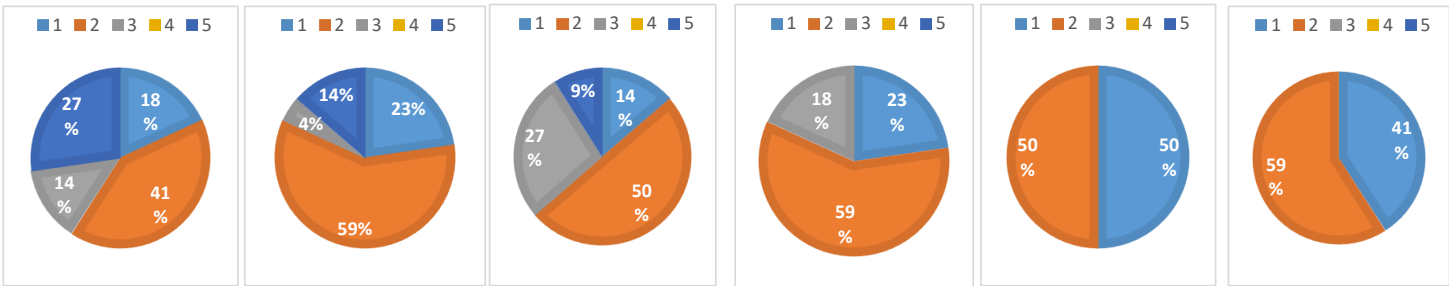
「保護者への対応・守秘義務」

- ② 個々の子どもの様子は、
- ③ 子育てや就労を支えるた
- ④ 保護者からの様々な訴
- ⑤ 教職員や園の批判を軽
- ⑥ 秘密情報(保護者・園児
- ⑧ 正しい日本語、丁寧な言



「保育者の専門性に関する研修・研究への意欲・態度」

- ① 研修会や研究会には自己
- ② 自分の保育については自
- ⑥ 園庭や砂場、通路、隠れ
- ⑧ 子どもを取り巻く様々な
- ⑨ アレルギー・自立の遅れ
- ⑩ 子どもたちの安心・安全



1.よくできている  
 2.まあまあできている  
 3.あまりできていない  
 4.まったくできていない  
 5.無回答